

JEUK, WONDEN, ALLERGIEËN,  
ONTSTEKINGEN, DOOR  
PARASieten OVERGEDRAGEN  
ZIEKTES;  
**VLOOIEN EN TEKEN KUNNEN  
GEZONDHEIDSPROBLEMEN  
BIJ UW HUISDIER  
VEROORZAKEN**



#### Productinformatie

**Effipro 10% spot-on voor katten.** Werkzame stof: Fipronil 100 mg/ml. **Indicaties:** Bestrijding van vlooien en teken. Het product werkt tot 2 weken tegen teken. **Contra-indicaties:** Niet toedienen aan kittens jonger dan 2 maanden of aan kittens die minder dan 1 kg wegen. Niet gebruiken bij zieke of herstellende dieren, konijnen en bij overgevoeligheid voor de actieve stof of een van de hulpstoffen. **Bijwerkingen:** Indien het product opgelikt wordt, kan een korte periode van overmatig speekselen worden waargenomen. **Registratienummer:** REG NL 102086. **Kanalisisatie:** Vrij.

**Effipro 10% spot-on voor honden.** Werkzame stof: Fipronil 100 mg/ml. **Indicaties:** Bestrijding van vlooien en teken. Werkt tot 8 weken tegen vlooien en tot 4 weken tegen teken. **Contra-indicaties:** Niet toedienen aan puppies jonger dan 2 maanden of aan puppies die minder dan 2 kg wegen. Niet gebruiken bij zieke of herstellende dieren, katten, konijnen en bij overgevoeligheid voor de actieve stof of een van de hulpstoffen. **Bijwerkingen:** Indien het product opgelikt wordt, kan een korte periode van overmatig speekselen worden waargenomen. **Registratienummer:** REG NL: 102115 - 102118. **Kanalisisatie:** Vrij.

**Effipro 0,25% spray voor honden en katten.** Werkzame stof: Fipronil 2,5 mg/ml **Indicaties:** Bestrijding van vlooien, teken en bijtende luizen. Werkt tegen nieuwe infecties van volwassen vlooien tot 6 weken bij katten en tot 3 maanden bij honden en werkt tot 4 weken tegen teken. Puppies vanaf twee dagen oud kunnen veilig worden behandeld. **Contra-indicaties:** Niet gebruiken bij zieke of herstellende dieren, konijnen en bij overgevoeligheid voor de actieve stof of een van de hulpstoffen. **Bijwerkingen:** Indien het product opgelikt wordt, kan een korte periode van overmatig speekselen worden waargenomen. **Registratienummer:** REG NL 101949. **Kanalisisatie:** Vrij. **Producent:** Virbac S.A. - Carros Cedex. **Distributeur:** Virbac Nederland BV - Barneveld. Lees voor gebruik eerst de bijsluiter.

## EFFIPRO® SPECIAAL VOOR UW KAT (EN HOND)

- Eenvoudig in gebruik
- Spray is werkzaam tegen vlooien, teken en luizen
- Spot-on voor de kat en voor de hond in verschillende gewichtsklassen: S (2-10 kg), M (10-20 kg), L (20-40 kg) en XL (40- 60 kg)



**EFFIPRO**

Deze folder wordt u aangeboden door:

99.900.33 04/2011 - 12151 Vormgeving: www.ifcommunicatie.nl

[www.virbac.nl](http://www.virbac.nl)

**Virbac**  
ANIMAL HEALTH

Virbac Nederland B.V. Postbus 313, 3770 AH Barneveld. E-mail: [info@virbac.nl](mailto:info@virbac.nl)

## VLOOIEN EN TEKEN KLEINE OORZAKEN MET GROTE GEVOLGEN

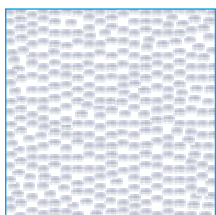


**EFFIPRO**

**Virbac**  
ANIMAL HEALTH

## VLOOIEN EN TEKEN KLEINE OORZAKEN MET GROTE GEVOLGEN

Vlooiën zijn schadelijk omdat ze uw huisdier jeuk, allergieën en een lintwormbesmetting kunnen bezorgen. Jeuk leidt tot krabben waardoor wondjes ontstaan met kans op ontstekingen. Bij pups en kittens kan het hebben van vlooiën zelfs bloedarmoede tot gevolg hebben.



Dit vierkantje is groot genoeg voor 360 vlooiën!

Er zijn verschillende soorten teken. Teken kunnen ziektes overbrengen zoals de ziekte van Lyme en Babesiose. De symptomen van de ziekte van Lyme bij de hond zijn o.a. lusteloosheid en koorts. Babesiose kan bloedarmoede en bloedplassen als mogelijk gevolg hebben.

**Daarom is het belangrijk uw huisdier goed te beschermen tegen vlooiën en teken.**

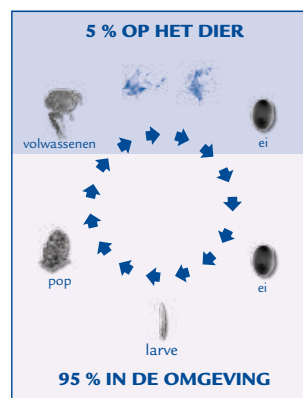
### ADVIES BIJ DE BESTRIJDING VAN VLOOIËN:

- Behandel uw huisdier(en) preventief.
- Stofzuig minstens 1 keer per week met speciale aandacht voor mand, tapijt, bank en plinten.
- Behandel zonodig de omgeving en eventueel de auto met een omgevingspray (Indoor-X).
- Was kussens, dekens en eventueel de overtrek van de mand van uw huisdier.
- In geval van een vlooiënplaag, behandel dan al uw katten en honden zeker 1 keer per maand gedurende minstens 3 maanden! Langer behandelen kan nodig zijn.

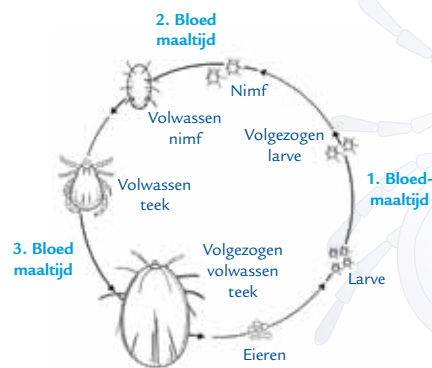


## LEVENSZYCLUS VAN DE VLO

Vlooiën zijn insecten van 1-6 mm lang met stevige achterpoten, waarmee ze kunnen springen. De vrouwtjesvlo legt gemiddeld 20 eitjes per dag. De eitjes vallen van de gastheer af en komen in de omgeving terecht. Uit deze eitjes komen larven, die lichtschuw zijn en vooral in kieren en naden kruipen. De larve verpopt zich in een cocon tot volwassen vlo. Dit popstadium kan enkele dagen tot zelfs een half jaar duren, afhankelijk van temperatuur en vochtigheidsgraad. Zodra de jonge vlo uit de pop gekomen is, gaat deze direct op zoek naar een geschikte gastheer. De meeste vlooiën overleven 1-3 weken op hun gastheer.



## LEVENSZYCLUS VAN DE TEEK



Teken zijn spinachtige parasieten die een gastheer nodig hebben om te overleven. De levenscyclus van een teek duurt 2 tot 3 jaar. In deze periode ontwikkelen ze zich van kleine larven tot nimfen en uiteindelijk tot volwassen teken. Voor elke ontwikkelingsfase is een bloedmaaltijd nodig. Uiteindelijk kan een teek, volgezogen met bloed, wel 1 cm groot worden. Larven, nimfen en volwassen teken zijn doorgaans actief van maart tot eind oktober.

**Tip:** Verwijder teken zodra u ze ziet. Dit gaat het makkelijkst met een teken tang. Ontsmet daarna pas de plek waar de teek vastzat.

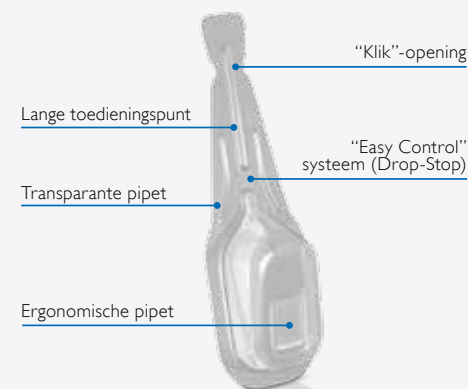
## UW KEUZE VOOR EEN EENVOUDIGE OPLOSSING TEGEN VLOOIËN EN TEKEN

Effipro® bevat fipronil als werkzame stof. Fipronil wordt wereldwijd het meest gebruikt als vlooiën- en tekenbestrijdingsmiddel. Effipro® is verkrijgbaar als spot-on en spray.

De spray werkt behalve tegen vlooiën en teken ook tegen luizen. De nieuwe formulering van de spot-on zorgt voor een snelle en lange werking. Bovendien is Effipro® veilig voor u en uw huisdier.



## DE DROP-STOP PIPET IS SNEL, IN ÉÉN KEER EN ZONDER KNOEIEN TE OPENEN



**Dankzij het Drop-Stop systeem komt de vloeistof alleen uit de pipet als deze ingedrukt wordt.**



Na toediening van de spot-on kan wat witte neerslag worden waargenomen op de vacht. Deze verdwijnt vanzelf binnen 24 tot 48 uur, maar mag ook uitgeborsteld worden. Dit heeft geen invloed op de werkingsduur en veiligheid.

**VRAAG UW DIERENARTS ADVIES OVER VLOOIËN- EN TEKENBESTRIJDING!**